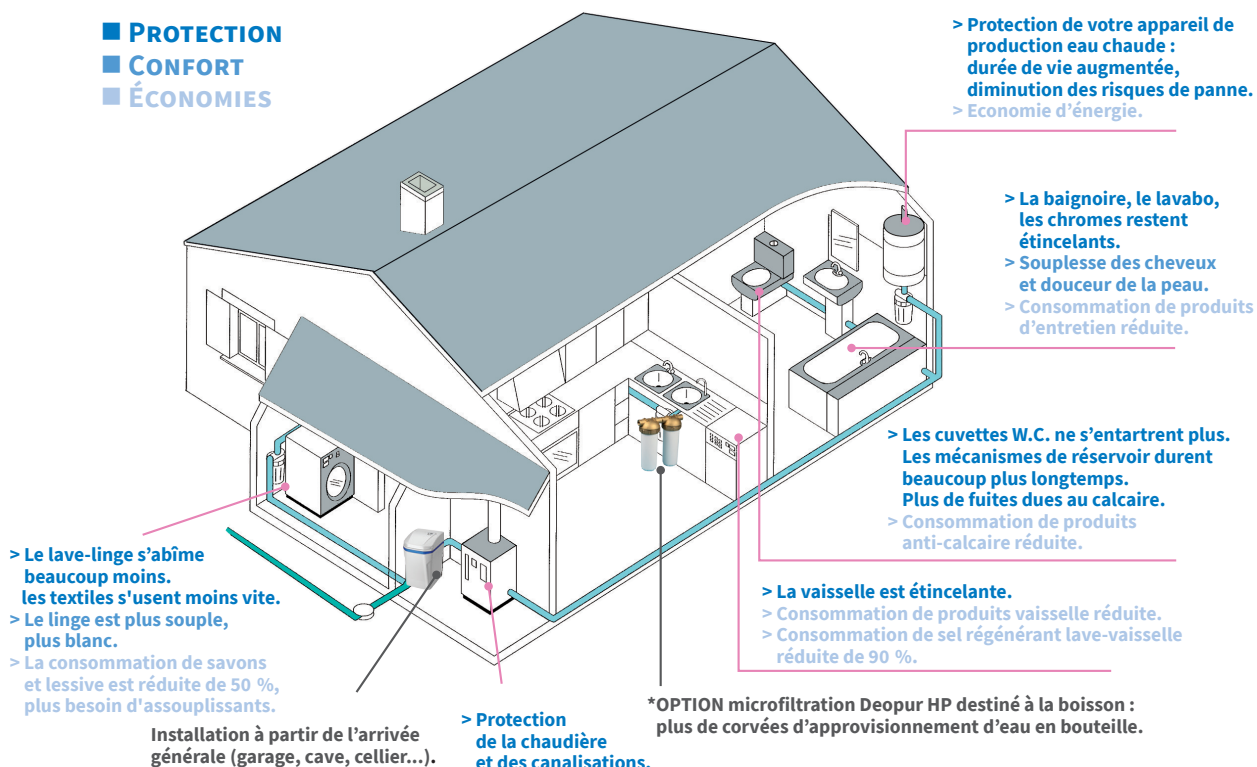


# Les bienfaits de l'eau adoucie pour la protection de votre habitation

- PROTECTION
- CONFORT
- ÉCONOMIES



## Quelques vérités sur l'eau adoucie :

- **L'eau adoucie est POTABLE : VRAI :** L'adoucissement sur résines échangeuses d'ions est un procédé reconnu par le Ministère de la Santé publique pour le traitement des eaux destinées à la consommation humaine. Ainsi dans certaines agglomérations, l'eau très dure bénéficie d'un adoucissement partiel sur résines avant d'être distribuée dans le réseau.
- **L'eau adoucie est SALÉE : FAUX :** la proportion de sodium rejetée dans l'eau adoucie est très faible comparée à la consommation de sel dans une alimentation normale, soit 2 à 3% seulement de notre consommation totale en sel.
- **L'eau adoucie est CORROSIVE : FAUX :** L'eau adoucie est, à l'origine une eau dure et donc généralement fortement chargée en minéraux. Ces minéraux apportent une protection contre les risques de corrosion. En effet, si l'adoucissement réduit le calcium et le magnésium en interdisant la formation de tartre, il ne modifie en rien la quantité initiale des autres minéraux dissous dans l'eau.

### ASSISTANCE TECHNIQUE

à votre disposition pour répondre à vos besoins en matière de :

- RENSEIGNEMENTS TECHNIQUES

- ASSISTANCE SAV

- MISE EN SERVICE

(adoucisseurs d'eau).

Faites votre demande dans un délai de 90 jours suivant l'achat au :

**03 20 97 03 17**

ou bien sur notre adresse mail à :

**[eadouceservice5962@gmail.com](mailto:eadouceservice5962@gmail.com)**

Un technicien spécialisé assurera gratuitement le réglage du TH et adaptera au mieux les paramètres de l'appareil aux besoins du foyer.



# PREMIO

## Adoucisseur d'eau monobloc volumétrique domestique



Filtre laiton THP  
autonettoyant  
avec poignée de  
vidange



Couvercle blocable  
en position ouverte

### Avantages

- . Présentation "maxi" 25L grande capacité.
- . Design moderne et ergonomique.
- . Habillage avec poignées intégrées pour un levage facilité.
- . Couvercle de trappe à sel avec système de blocage en position levée.
- . Tableau de commande déporté avec large écran rétro-éclairé.
- . Vanne à disques céramique.
- . Programmation électronique aisée.
- . Préservation des paramètres variables pendant 48h (horloge).
- . Consommations d'eau et de sel optimisées.
- . Fonction régénération forcée.
- . Historique de fonctionnement.
- . Pré-filtre autonettoyant à rinçage manuel à tamis inox en équipement standard.
- . **Kit raccordement disponible (référence KITRAC).**

L'adoucisseur d'eau **PREMIO Point Bleu®** est destiné à la protection intégrale des installations sanitaires et de chauffage contre les méfaits du calcaire dans les applications domestiques.

### Équipements d'origine :

- Filtre laiton THP auto-nettoyant à rinçage manuel à tamis inox 100µ.
- By-pass et vis de mixage de la dureté résiduelle de l'eau en sortie (TH en °F).
- Kit double sécurité anti-débordement avec flotteur et trop plein.
- Transformateur 220-240V/12V - 50/60Hz.

### Équipements optionnel :

- Chlorinateur pour l'aseptisation des résines.

## Caractéristiques techniques

Référence	Vol. de résine (L)	Diam. raccords E/S (pouce)	Dimensions (L x H x P mm)	Vol. réservoir de sel (litres)	Pouvoir échange résines (°f/m3)	Conso. estimée de sel par régénération (kg)	Débit service (m3/h)	Vol. d'eau adoucie disp. entre 2 rég.** (litres)
PREMIO 25	25	3/4	320 x 1 112 x 555	75	125	2,8	2	3 100

GARANTIE  
6 ANS\*



\*Garantie fabricant 3 ans pièces étendue à 6 ans, incluant pièces, main d'oeuvre et déplacement sous réserve de souscription d'un contrat d'entretien "**Prémium**" ou "**Premium Plus**" uniquement auprès de notre prestataire **EAU DOUCE SERVICE**. Mise en service incluse sur les départements couverts par D.M.T.E.

\*\*TH entrée : 47°F - TH sortie : 7°F.

Installateur agréé



La marque du professionnel

DMTE SARL - CRT N°2  
ACTICENTRE - rue des Famards  
59273 FRETIN France  
Tél : 03.20.97.51.52  
Fax : 03.20.97.60.67  
contact@dmte.fr - www.dmte.fr