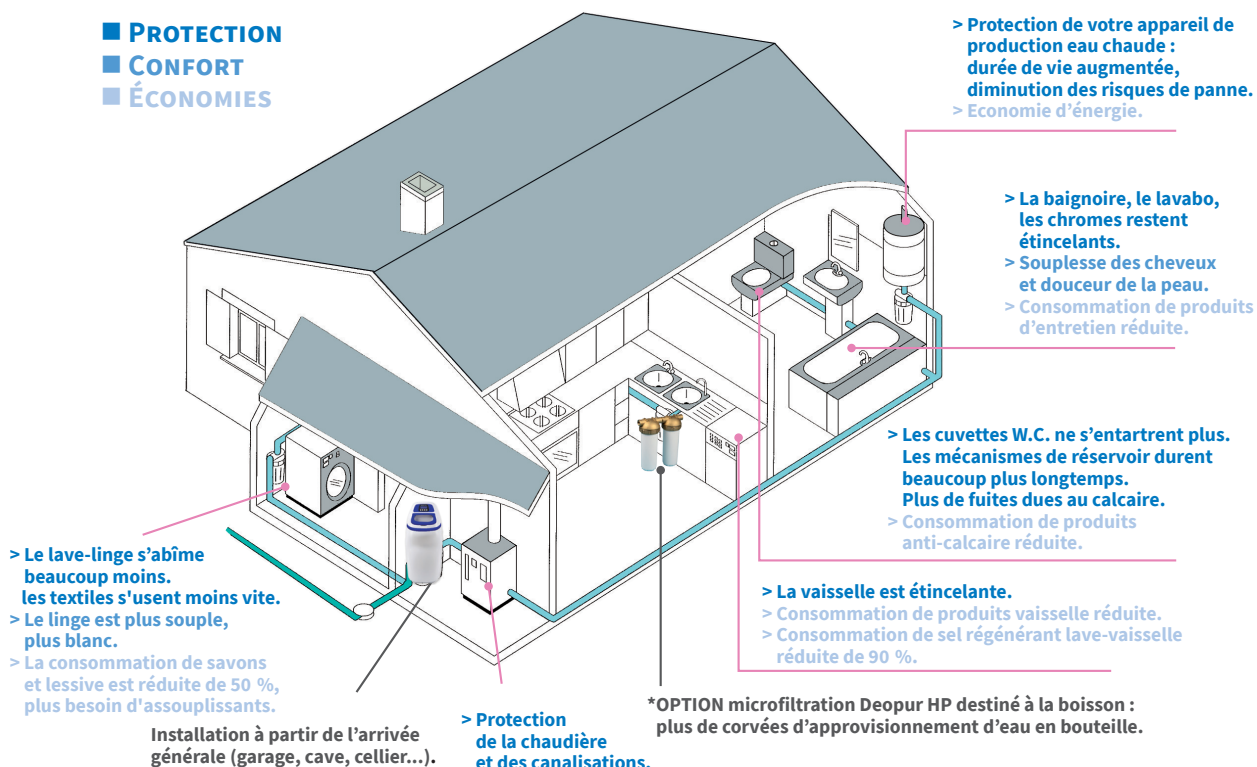


# Les bienfaits de l'eau adoucie pour la protection de votre habitation

- PROTECTION
- CONFORT
- ÉCONOMIES



## Quelques vérités sur l'eau adoucie :

- **L'eau adoucie est POTABLE : VRAI :** L'adoucissement sur résines échangeuses d'ions est un procédé reconnu par le Ministère de la Santé publique pour le traitement des eaux destinées à la consommation humaine. Ainsi dans certaines agglomérations, l'eau très dure bénéficie d'un adoucissement partiel sur résines avant d'être distribuée dans le réseau.
- **L'eau adoucie est SALÉE : FAUX :** la proportion de sodium rejetée dans l'eau adoucie est très faible comparée à la consommation de sel dans une alimentation normale, soit 2 à 3% seulement de notre consommation totale en sel.
- **L'eau adoucie est CORROSIVE : FAUX :** L'eau adoucie est, à l'origine une eau dure et donc généralement fortement chargée en minéraux. Ces minéraux apportent une protection contre les risques de corrosion. En effet, si l'adoucissement réduit le calcium et le magnésium en interdisant la formation de tartre, il ne modifie en rien la quantité initiale des autres minéraux dissous dans l'eau.

### ASSISTANCE TECHNIQUE

à votre disposition pour répondre à vos besoins en matière de :

- RENSEIGNEMENTS TECHNIQUES

- ASSISTANCE SAV

- MISE EN SERVICE

(adoucisseurs d'eau).

Faites votre demande dans un délai de 90 jours suivant l'achat au :

**03 20 97 03 17**

ou bien sur notre adresse mail à :

**eadouceservice5962@gmail.com**

Un technicien spécialisé assurera gratuitement le réglage du TH et adaptera au mieux les paramètres de l'appareil aux besoins du foyer.



# OCEANIS +

Adoucisseur d'eau monobloc volumétrique ménager



Filtere laiton HP et  
cartouche bobinée  
Réf: 1020HPKIT

## Avantages

- . Présentation "médium" 20L au design moderne (hauteur : 79cm).
- . Résines cationiques hétérosphères de qualité alimentaire.
- . Vanne de régulation électronique à co-courant.
- . Régénérations déclenchées en fonction du volume d'eau consommée.
- . Panneau d'affichage LCD avec écran rétro-éclairé.
- . Couvercle de trappe à sel transparent blocable en position ouverte permettant un contrôle visuel du niveau de sel et un chargement facilité du réservoir.
- . Fonction régénération forcée.
- . Double système de sécurité anti-débordement (flotteur et trop plein).
- . Poignées intégrées facilitant la manutention de l'appareil.
- . Clavier de programmation tactile.
- . Plancher anti-blocs et ponts de sel.
- . **Kit raccordement disponible (référence KITRAC).**

L'adoucisseur d'eau **OCEANIS + Point Bleu®** est destiné à la protection intégrale des installations sanitaires et de chauffage contre les méfaits du calcaire dans les applications ménagères.

### Équipements d'origine :

- By-pass avec mitigeur de dureté.
- Filtre laiton haute pression + support + clé acier + cartouche 25µ bobinée.

### Caractéristiques techniques

Référence	Vol. de résine (L)	Diam. raccords E/S (pouce)	Dimensions (L x H x P mm)	Vol. réservoir de sel (litres)	Pouvoir échange résines (°f/m3)	Conso. estimée de sel par régénération (kg)	Débit service (L/h)	Vol. d'eau adoucie disp. entre 2 rég.** (litres)
OCEANIS + 20	20	3/4	384 x 788 x 480	40	100	2,4	1 800	2 500

**GARANTIE  
4 ANS\***



\*Garantie fabricant 2 ans pièces étendue à 4 ans, incluant pièces, main d'oeuvre et déplacement sous réserve de souscription d'un contrat d'entretien "Premium" ou "Premium Plus" uniquement auprès de notre prestataire **EAU DOUCE SERVICE**. Mise en service incluse sur les départements couverts par D.M.T.E.

\*\*TH entrée : 47°F - TH sortie : 7°F.

**Installateur agréé**



DMTE SARL - CRT N°2  
ACTICENTRE - rue des Famards  
59273 FRETIN France  
Tél : 03.20.97.51.52  
Fax : 03.20.97.60.67  
contact@dmte.fr - www.dmte.fr

La marque du professionnel