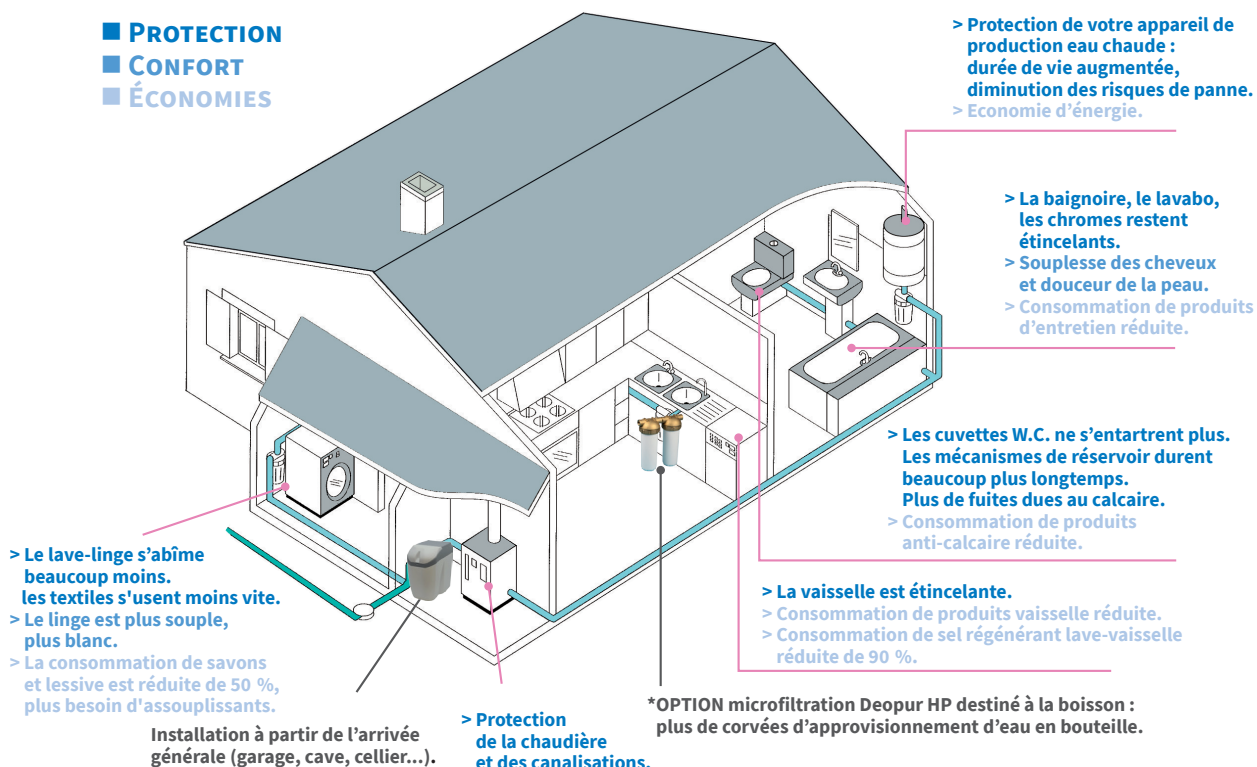


Les bienfaits de l'eau adoucie pour la protection de votre habitation

- PROTECTION
- CONFORT
- ÉCONOMIES



Quelques vérités sur l'eau adoucie :

- **L'eau adoucie est POTABLE : VRAI :** L'adoucissement sur résines échangeuses d'ions est un procédé reconnu par le Ministère de la Santé publique pour le traitement des eaux destinées à la consommation humaine. Ainsi dans certaines agglomérations, l'eau très dure bénéficie d'un adoucissement partiel sur résines avant d'être distribuée dans le réseau.
- **L'eau adoucie est SALÉE : FAUX :** la proportion de sodium rejetée dans l'eau adoucie est très faible comparée à la consommation de sel dans une alimentation normale, soit 2 à 3% seulement de notre consommation totale en sel.
- **L'eau adoucie est CORROSIVE : FAUX :** L'eau adoucie est, à l'origine une eau dure et donc généralement fortement chargée en minéraux. Ces minéraux apportent une protection contre les risques de corrosion. En effet, si l'adoucissement réduit le calcium et le magnésium en interdisant la formation de tartre, il ne modifie en rien la quantité initiale des autres minéraux dissous dans l'eau.

ASSISTANCE TECHNIQUE

à votre disposition pour répondre à vos besoins en matière de :

- RENSEIGNEMENTS TECHNIQUES

- ASSISTANCE SAV
- MISE EN SERVICE

(adoucisseurs d'eau).

Faites votre demande dans un délai de 90 jours suivant l'achat au :

03 20 97 03 17

ou bien sur notre adresse mail à :

eadouceservice5962@gmail.com

Un technicien spécialisé assurera gratuitement le réglage du TH et adaptera au mieux les paramètres de l'appareil aux besoins du foyer.



LAGON

Adoucisseurs d'eau monoblocs volumétriques compacts



Réf: 1020 HP Mini

L'adoucisseur d'eau **LAGON Point Bleu®** est destiné à la protection des installations sanitaires et de chauffage contre les méfaits du calcaire dans les applications domestiques et commerciales.

Équipements d'origine :

- By-pass avec mitigeur de dureté.
- Filtre laiton haute pression 5".
- Cartouche 5" sédiment 25µm.
- Support acier laqué.
- Clé de desserage plastique.
- Transformateur 230V - 50Hz - 12V.



Avantages

- . Double présentation : 14 et 9L.
- **Version 14L :**
- . Faible encombrement permettant d'être parfaitement adapté aux appartements et maisons de petites et moyennes surfaces (une seule salle de bains).
- . Se place aisément partout, notamment sous un plan de travail de cuisine ou dans un placard.
- . Très bonne capacité de traitement malgré sa forme compacte.
- **Version 9L :**
- . Ultra-compact (hauteur : 47cm).
- . Convient particulièrement pour les traitements d'appoint et de finition dans les applications commerciales (machines à café, lave-vaisselle...).
- **Pour les 2 versions :**
- . Grande trappe à sel avec couvercle amovible.
- . Vanne à disques céramiques.
- . Fonction régénération forcée.
- . Sauvegarde de l'heure du jour.
- . Historique de fonctionnement.
- . Double sécurité anti-débordement.
- . **Kit raccordement disponible (référence KITRAC).**

Caractéristiques techniques

Référence	Vol. de résine (L)	Diam. raccords E/S (pouce)	Dimensions (L x H x P mm)	Vol. réservoir de sel (litres)	Pouvoir échange résines (°f/m ³)	Conso. estimée de sel par régénération (kg)	Débit service (m ³ /h)	Vol. d'eau adoucie disp. entre 2 rég.** (litres)
LAGON 9	9	3/4	290 x 470 x 440	8	45	1,2	0,6	1 100
LAGON 14	14	3/4	290 x 570 x 440	10	70	2,1	0,8	1 750

**GARANTIE
6 ANS***



*Garantie fabricant 3 ans pièces étendue à 6 ans, incluant pièces, main d'oeuvre et déplacement sous réserve de souscription d'un contrat d'entretien "**Prémium**" ou "**Prémium Plus**" uniquement auprès de notre prestataire **EAU DOUCE SERVICE**. Mise en service incluse sur les départements couverts par D.M.T.E.

**TH entrée : 47°F - TH sortie : 7°F.



La marque du professionnel

DMTE SARL - CRT N°2
ACTICENTRE - rue des Famards
59273 FRETIN France
Tél : 03.20.97.51.52
Fax : 03.20.97.60.67
contact@dmte.fr - www.dmte.fr

Installateur agréé