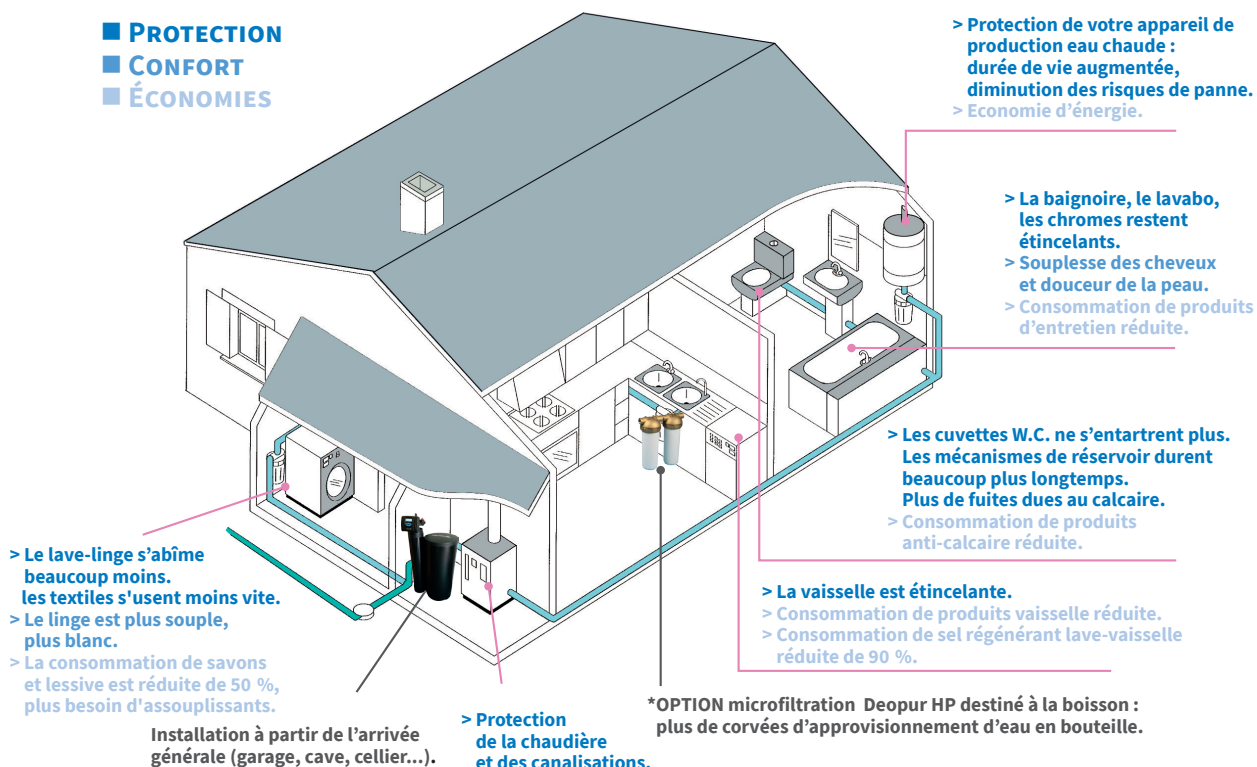


Les bienfaits de l'eau adoucie pour la protection de votre habitation

- PROTECTION
- CONFORT
- ÉCONOMIES



Quelques vérités sur l'eau adoucie :

- **L'eau adoucie est POTABLE : VRAI :** L'adoucissement sur résines échangeuses d'ions est un procédé reconnu par le Ministère de la Santé publique pour le traitement des eaux destinées à la consommation humaine. Ainsi dans certaines agglomérations, l'eau très dure bénéficie d'un adoucissement partiel sur résines avant d'être distribuée dans le réseau.
- **L'eau adoucie est SALÉE : FAUX :** la proportion de sodium rejetée dans l'eau adoucie est très faible comparée à la consommation de sel dans une alimentation normale, soit 2 à 3% seulement de notre consommation totale en sel.
- **L'eau adoucie est CORROSIVE : FAUX :** L'eau adoucie est, à l'origine une eau dure et donc généralement fortement chargée en minéraux. Ces minéraux apportent une protection contre les risques de corrosion. En effet, si l'adoucissement réduit le calcium et le magnésium en interdisant la formation de tartre, il ne modifie en rien la quantité initiale des autres minéraux dissous dans l'eau.

ASSISTANCE TECHNIQUE

à votre disposition pour répondre à vos besoins en matière de :

- RENSEIGNEMENTS TECHNIQUES

- ASSISTANCE SAV

- MISE EN SERVICE

(adoucisseurs d'eau).

Faites votre demande dans un délai de 90 jours suivant l'achat au :

03 20 97 03 17

ou bien sur notre adresse mail à :

eadouceservice5962@gmail.com

Un technicien spécialisé assurera gratuitement le réglage du TH et adaptera au mieux les paramètres de l'appareil aux besoins du foyer.



EXELIO DUOBLOC

Adoucisseur d'eau duobloc volumétrique résidentiel



Filtere autonettoyant
semi-automatique
à tamis inox
Réf: FMEXEL

Avantages

- . Présentation duobloc.
- . Réservoir de sel séparé en polyéthylène rotomoulé, avec plancher, de 200L.
- . Corps échangeur en polyéthylène renforcé de résines epoxy armées.
- . Habillage de protection du corps échangeur en PVC.
- . Résines cationiques "agrées alimentaires" monosphériques.
- . Régénération volumétrique électronique avec réserve variable.
- Bac à sel "sec" supprimant les eaux stagnantes et la formation de ponts de sel.
- . Saumurage proportionnel à l'eau adoucie et rinçage lent des résines à contre-courant pour l'optimisation des échanges ioniques.
- . Aseptisation des résines par chlorination à chaque régénération.
- . Consommations d'eau et de sel jusqu'à 50% inférieures aux standards habituels.
- . Fonction régénération forcée simple et double.
- . Régénération automatique en cas d'absence prolongée.
- . Alarme de manque de sel.
- . Sauvegarde des paramètres "système" et des paramètres variables.
- . Programme diagnostic avec historique de fonctionnement.
- . **Kit raccordement disponible (référence KITRAC).**

La gamme EXELIO POINT BLEU® est destinée à la protection contre les méfaits du calcaire des installations sanitaires et de chauffage dans les applications les plus exigeantes de l'habitat résidentiel.

Equipements d'origine :

- . By-pass 4 positions : service, by-pass, fermeture et diagnostic.
- . Vanne de mixage avec réglage micrométrique de la dureté résiduelle de l'eau en sortie (TH en °F).
- . Kit double sécurité anti-débordement avec flotteur et trop plein.
- . Dispositif d'aseptisation des résines lors de chaque régénération.
- . Batterie de secours par pile au lithium pour la préservation des paramètres variables (horloge, capacité restante...).
- . Filtre laiton autonettoyant semi-automatique à tamis inox 100µm.
- . Transformateur de 230V - 50Hz / 12V.

Caractéristiques techniques

Référence	Vol. de résines (litres)	Diam. raccords E/S (pouce)	Dim. corps échangeur (L x H x P mm)	Dim. bac à sel ø x H (mm)	Vol. réservoir de sel (litres)	Pouvoir échange résines (°f/m³)	Conso. estimée de sel par régénération (kg)	Débit service (m³/h)	Vol. d'eau adoucie disp. entre 2 rég.** (litres)
EXELIO 22	22	3/4	220 x 1310 x 400	470 x 1020	200	132	2,4	1,3	3 300
EXELIO 30	30	3/4	220 x 1310 x 400	470 x 1020	200	180	3,3	1,9	4 500

**GARANTIE
10 ANS***



*Garantie fabricant 5 ans pièces étendue à 10 ans, incluant pièces, main d'oeuvre et déplacement sous réserve de souscription d'un contrat d'entretien "Premium" ou "Premium Plus" uniquement auprès de notre prestataire **EAU DOUCE SERVICE**. Mise en service incluse sur les départements couverts par D.M.T.E.

**TH entrée : 47°f - TH sortie : 7°f.

Installateur agréé



La marque du professionnel

DMTE SARL - CRT N°2
ACTICENTRE - rue des Famards
59273 FRETIN France
Tél : 03.20.97.51.52
Fax : 03.20.97.60.67
contact@dmte.fr - www.dmte.fr