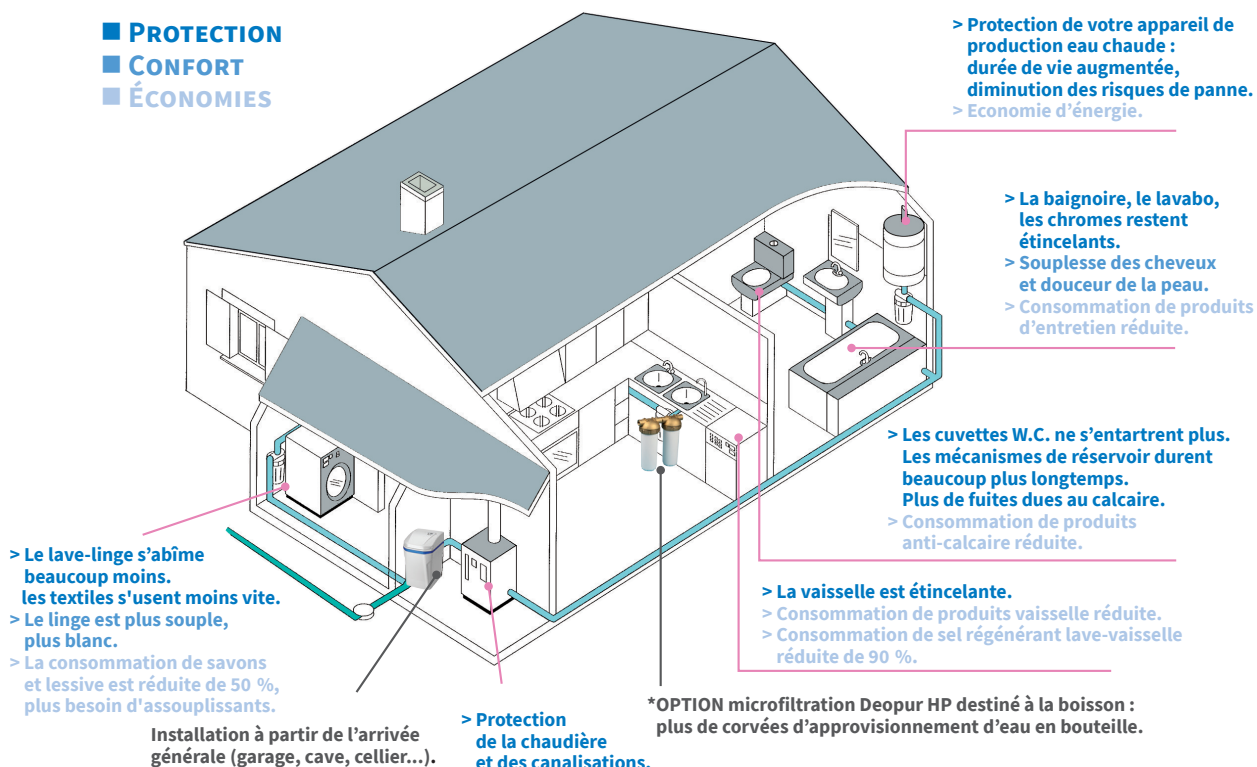


Les bienfaits de l'eau adoucie pour la protection de votre habitation

- PROTECTION
- CONFORT
- ÉCONOMIES



Quelques vérités sur l'eau adoucie :

- **L'eau adoucie est POTABLE : VRAI :** L'adoucissement sur résines échangeuses d'ions est un procédé reconnu par le Ministère de la Santé publique pour le traitement des eaux destinées à la consommation humaine. Ainsi dans certaines agglomérations, l'eau très dure bénéficie d'un adoucissement partiel sur résines avant d'être distribuée dans le réseau.
- **L'eau adoucie est SALÉE : FAUX :** la proportion de sodium rejetée dans l'eau adoucie est très faible comparée à la consommation de sel dans une alimentation normale, soit 2 à 3% seulement de notre consommation totale en sel.
- **L'eau adoucie est CORROSIVE : FAUX :** L'eau adoucie est, à l'origine une eau dure et donc généralement fortement chargée en minéraux. Ces minéraux apportent une protection contre les risques de corrosion. En effet, si l'adoucissement réduit le calcium et le magnésium en interdisant la formation de tartre, il ne modifie en rien la quantité initiale des autres minéraux dissous dans l'eau.

ASSISTANCE TECHNIQUE

à votre disposition pour répondre à vos besoins en matière de :

- RENSEIGNEMENTS TECHNIQUES

- ASSISTANCE SAV

- MISE EN SERVICE

(adoucisseurs d'eau).

Faites votre demande dans un délai de 90 jours suivant l'achat au :

03 20 97 03 17

ou bien sur notre adresse mail à :

eadouceservice5962@gmail.com

Un technicien spécialisé assurera gratuitement le réglage du TH et adaptera au mieux les paramètres de l'appareil aux besoins du foyer.



AQUARIO

Adoucisseur d'eau monobloc volumétrique compact



filtre
autonettoyant
intégré à base
de grains de
grenat

Avantages

- . Présentation compacte.
- . Programmation à 2 boutons simple d'utilisation.
- . By-pass et molette de mixage intégrés.
- . Filtre à sédiments autonettoyant intégré.
- . Résine ultra fine haute performance.
- . Faibles consommations d'eau et de sel.
- . Régénération volumétrique à contre-courant avec calcul automatique de la capacité.
- . Fonction régénération forcée.
- . Réservoir à média breveté ultra-résistant.
- . Large trappe à sel facilitant le remplissage.
- . Maintenance simplifiée.
- . **Kit raccordement disponible (référence KITRAC).**

L'adoucisseur d'eau **AQUARIO Point Bleu®** est destiné à la **protection intégrale des installations sanitaires et de chauffage contre les méfaits du calcaire dans les applications domestiques.**

Équipements d'origine :

- 1 - Tableau de commande à programmation électronique simplifiée à 2 boutons avec calcul automatique de la capacité.
 - 2 - Vanne de commande à régénérations à contre-courant avec by-pass et mixing intégrés.
 - 3 - Filtre à tamis nylon et grains de grenats intégré autonettoyant (20µm) avec déflecteur pour une répartition hydraulique optimum sur le lit de résine.
 - 4 - Résine extra fine mono-sphère ultra performante améliorant la capacité d'adoucissement et optimisant les consommations d'eau et de sel.
 - 5 - Réservoir à média breveté ultra-résistant.
 - 6 - Réservoir de sel de 50 kg avec trappe à sel à remplissage facile.
- Flotteur de sécurité et système de trop plein anti-débordement.



Caractéristiques techniques

Référence	Vol. de résine (L)	Diam. raccords E/S (pouce)	Dimensions (L x H x P mm)	Vol. réservoir de sel (litres)	Pouvoir échange résines (°f/m³)	Conso. estimée de sel par rég. (prog SA) (kg)	Débit service (m³/h)	Vol. d'eau adoucie disp. entre 2 rég.** (litres)
AQUARIO 20	20	3/4	380 x 648 x 480	50	100	1,9	2	2 500

**GARANTIE
6 ANS***



*Garantie fabricant 3 ans pièces étendue à 6 ans, incluant pièces, main d'oeuvre et déplacement sous réserve de souscription d'un contrat d'entretien "Premium" ou "Premium Plus" uniquement auprès de notre prestataire **EAU DOUCE SERVICE**.

Mise en service incluse sur les départements couverts par D.M.T.E.

**TH entrée : 47°F - TH sortie : 7°F.



La marque du professionnel

DMTE SARL - CRT N°2
ACTICENTRE - rue des Famards
59273 FRETIN France
Tél : 03.20.97.51.52
Fax : 03.20.97.60.67
contact@dmte.fr - www.dmte.fr

Installateur agréé